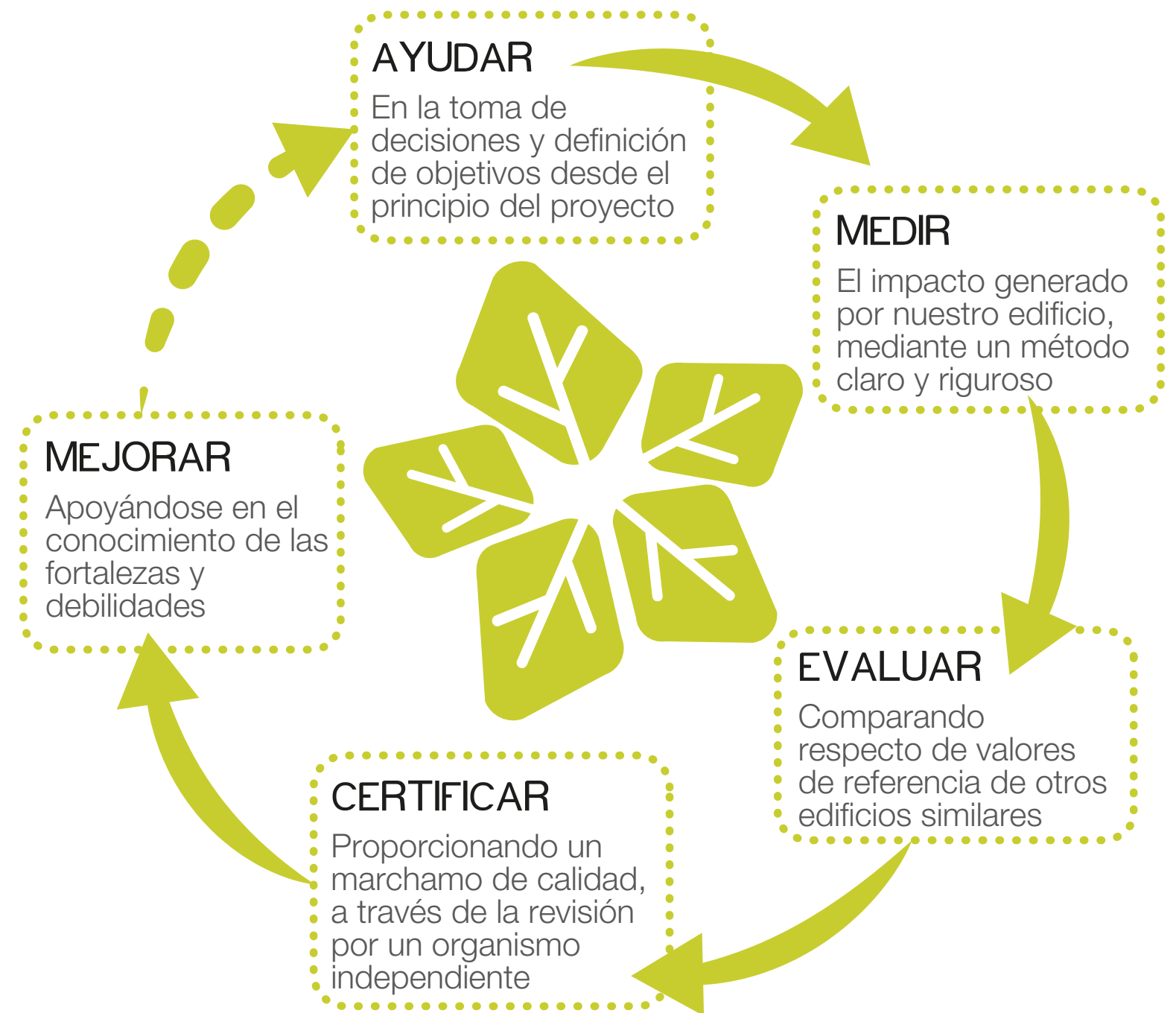


# DISEÑAR Y CERTIFICAR EDIFICIOS SOSTENIBLES

Las herramientas de GBCe acompañan a los técnicos en su proceso de diseño cumpliendo con una visión holística y completa de la sostenibilidad, basándose en las siguientes premisas:

- Consideración de los impactos ambientales, sociales y económicos de los edificios.
- Estructura basada en el Análisis de Ciclo de Vida.
- Proporcionar información cuantitativa a través de indicadores de sostenibilidad.
- Primar los indicadores prestacionales, premiando la innovación y el uso de nuevas técnicas y materiales.
- Adaptable a distintos usos de los edificios: residencial, terciario, industrial, etc.
- Evaluar los distintos tipos de intervenciones en edificios: diseño y nueva construcción, rehabilitación y edificios existentes.



# DIMENSIÓN EUROPEA y GLOBAL

Ante un reto como el de la sostenibilidad, no podemos ser ajenos al contexto que nos rodea, por lo que trabajamos de forma sinérgica con las normativas, iniciativas y tendencias europeas y globales.

## Level(s)

Colaboramos con la Comisión Europea en el proyecto Level(s) para desarrollar un nuevo marco de evaluación de la sostenibilidad con un enfoque común europeo.



Además de apoyar el desarrollo de estos indicadores comunes europeos y coordinar las iniciativas españolas de la fase piloto, integramos los indicadores de Level(s) en nuestras certificaciones de tal forma que los edificios certificados con cualquiera de nuestras herramientas puedan reportarse fácilmente de acuerdo con el estándar de Level(s).

# Objetivos de Desarrollo Sostenible (ODS)

Las Naciones Unidas establecieron en 2015 una serie de objetivos específicos para desvincular el crecimiento económico del cambio climático, la pobreza y la desigualdad. Este es un reto que la edificación sostenible puede ayudar a resolver.

GBCe apoya estos objetivos y busca concretarlos en acciones medibles que sigan la dirección correcta por medio de sus herramientas voluntarias de certificación (VERDE y DGNB-System).

Los sistemas de certificación de GBCe abordan directamente 14 de los 17 ODS:

## OBJETIVOS DE DESARROLLO SOSTENIBLE



GBCe y DGNB (German Sustainable Building Council) forman parte del grupo impulsor de la red G17, cuyo objetivo es colaborar para alcanzar los ODS de Naciones Unidas, siguiendo el poderoso mensaje del Objetivo 17 “Alianzas para conseguir los objetivos”.



## ¿Qué es VERDE?

VERDE es la Herramienta de evaluación de la sostenibilidad para la edificación desarrollada por GBCe en 2009, en colaboración con expertos asociados

Principales características de VERDE:

- Totalmente desarrollada y concebida desde el punto de vista del mercado y la normativa española.
- Flexible, adaptable y accesible a distintos niveles de conocimiento.
- Asequible para todo tipo de promociones.

Presencia del certificado en

**29 provincias españolas**

**184 Evaluadores Acreditados**



Energía y  
atmosfera



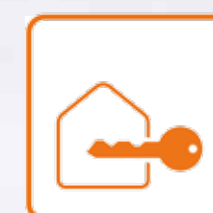
Parcela y  
emplazamiento



Calidad del  
ambiente interior



Recursos  
naturales



Calidad del  
diseño



Aspectos  
sociales



Innovación

# ¿Qué es **DGNB System**?

DGNB System es una herramienta de planeamiento y optimización para la evaluación de edificios y distritos sostenibles, desarrollada por DGNB (German Sustainable Building Council) en 2009.

La certificación DGNB System:

- Está diseñada para ayudar a las organizaciones a mejorar aspectos tangibles de la sostenibilidad de los edificios.
- Se basa en el concepto holístico de la sostenibilidad, prestando atención equivalente al medio ambiente, personas y viabilidad económica.
- Es el sistema líder en certificación de distritos en Europa.

Presencia en **40 países del mundo**  
**5.000 certificaciones**

más de **4.000 expertos cualificados**

